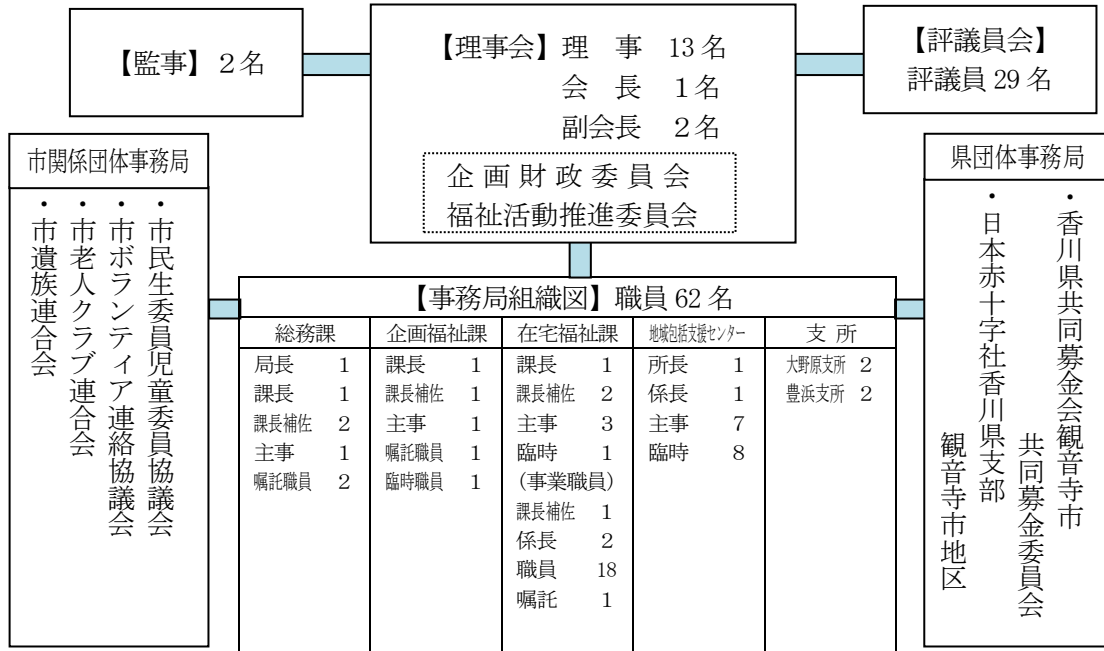


社会福祉法人観音寺市社会福祉協議会 組織図

平成 29 年 6 月 1 日現在



介護保険指定事業所

【指定居宅介護支援事業】 = 香川県

- ・管理者 1名(介護支援専門員兼務)
- ・主任介護支援専門員 3名(常勤)
- ・介護支援専門員 4名(常勤兼務)

【指定訪問介護・指定介護予防訪問介護事業】 = 香川県

- ・管理者 1名(事務局長兼務)
- ・サービス提供責任者 7名(常勤)
- ・訪問介護員 63名(常勤 3名、常勤兼務 4名、非常勤 56名)

【指定訪問入浴介護事業】 = 香川県

- ・管理者 1名(事務局長兼務)
- ・看護職員 4名(常勤兼務 2名、非常勤 2名)
- ・介護職員 7名
(常勤 1名、常勤兼務 1名、非常勤 5名)

【生活支援訪問事業】 = 観音寺市

- ・管理者 1名(事務局長兼務)
- ・責任者 1名(常勤)
- ・訪問介護員 74名(常勤 18名、非常勤 56名)

障害福祉サービス事業所

【障害福祉サービス事業】 = 香川県

- ・管理者 1名(事務局長兼務)
- ・サービス提供責任者 3名
(常勤 1名、常勤兼務 2名)
- ・訪問介護員 73名
(常勤 11名、常勤兼務 6名、非常勤 56名)

【相談支援事業】

指定特定相談支援事業 = 観音寺市

指定障害児童相談事業 = 観音寺市

指定一般相談支援事業 = 香川県

「地域生活支援センターえがお」

- ・管理者 1名(事務局長兼務)
- ・相談支援専門員 1名(常勤)
- ・相談員 1名(常勤兼務)