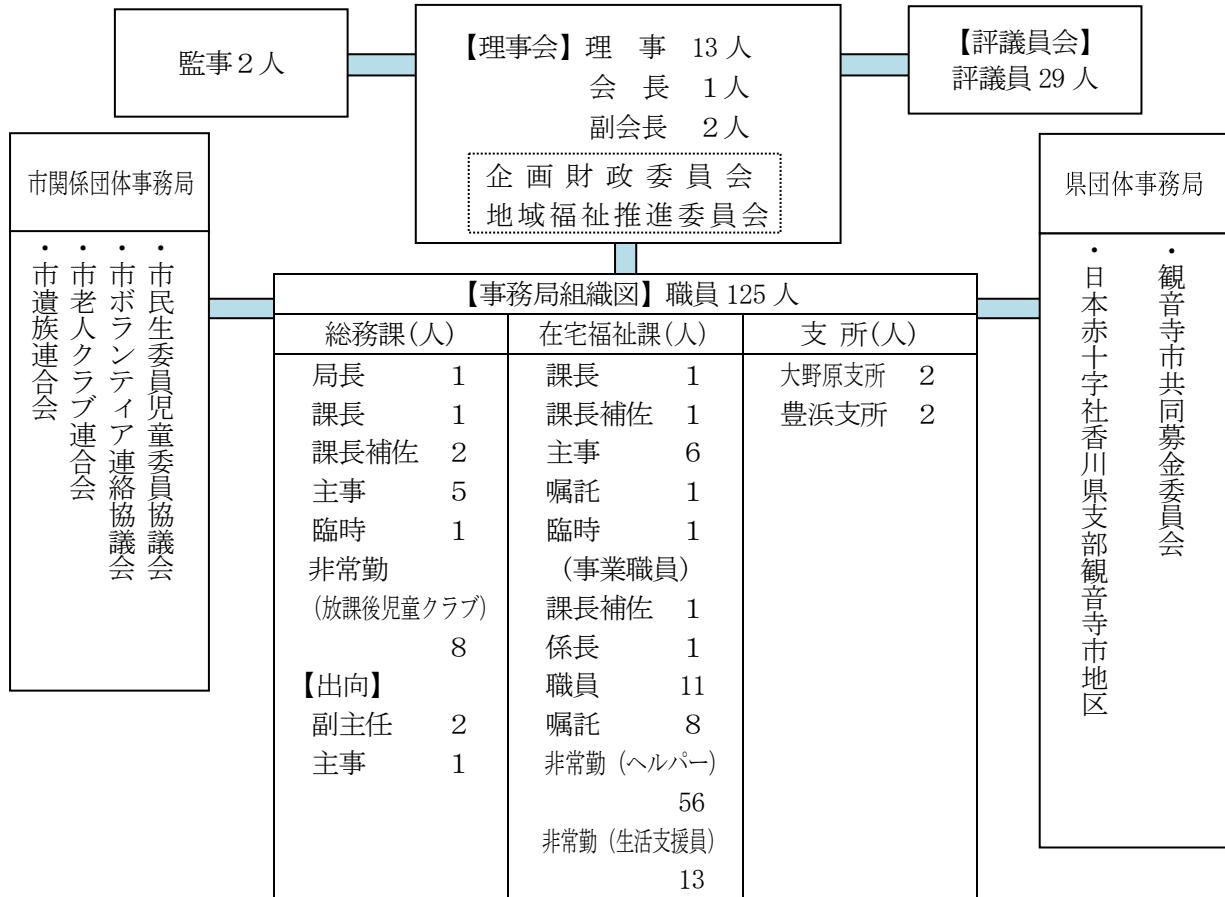


社会福祉法人 観音寺市社会福祉協議会組織図

令和3年4月1日現在



介護保険指定事業所

【居宅介護支援事業】

管理者 1人
 主任介護支援専門員 1人
 介護支援専門員 5人

【居宅サービス事業】

管理者 1人
 介護職員 69人

訪問介護事業
 介護予防訪問事業
 サービス提供責任者 8人

生活支援訪問事業
 訪問事業責任者 1人

障害福祉サービス事業所

居宅介護事業
 重度訪問介護事業
 同行援護事業

管理者 1人
 サービス提供責任者 4人
 介護職員 69人

相談支援事業所

特定相談支援事業
 障害児相談支援事業
 障害相談支援事業
 一般相談支援事業

管理者 1人
 相談支援専門員 2人