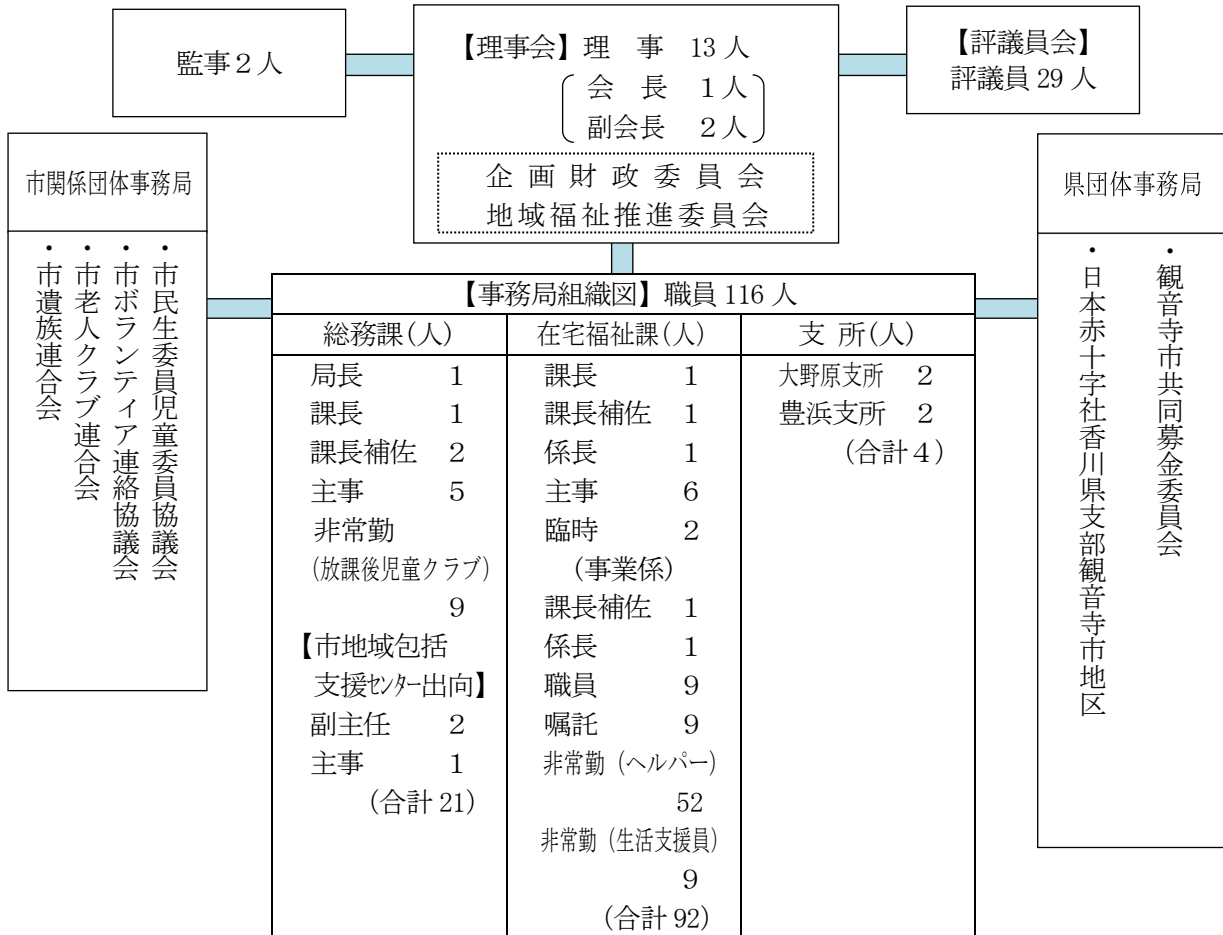


社会福祉法人観音寺市社会福祉協議会 組織図

令和4年4月1日現在



**介護保険指定事業所**

**【居宅介護支援事業】**

管理者 1人  
 主任介護支援専門員 1人  
 介護支援専門員 5人

**【居宅サービス事業】**

訪問介護事業  
 介護予防訪問事業

管理者 1人  
 サービス提供責任者 11人  
 介護職員 53人

**障害福祉サービス事業所**

居宅介護事業  
 重度訪問介護事業  
 同行援護事業

管理者 1人  
 サービス提供責任者 4人  
 介護職員 64人

**相談支援事業所**

特定相談支援事業  
 障害児相談支援事業  
 障害相談支援事業  
 一般相談支援事業

管理者 1人  
 相談支援専門員 3人