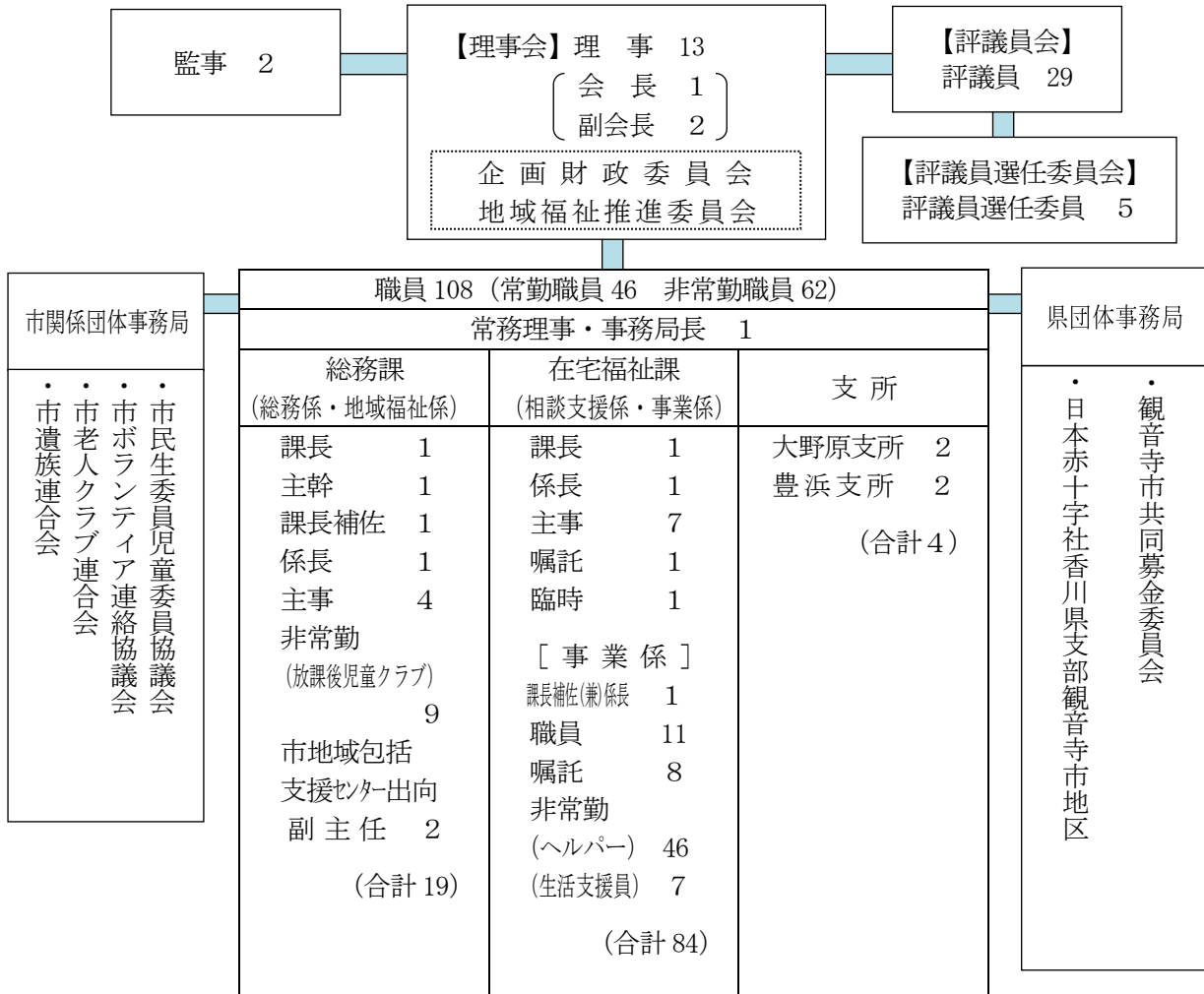


社会福祉法人 観音寺市社会福祉協議会 組織図

令和6年4月1日現在

(単位：人)



介護保険指定事業所

【居宅介護支援事業】

管理者	1
主任介護支援専門員	3
介護支援専門員	3

【居宅サービス事業】

訪問介護事業	
介護予防訪問事業	
管理者	1
サービス提供責任者	10
介護職員	48

障害福祉サービス事業所

居宅介護事業	
重度訪問介護事業	
同行援護事業	
管理者	1
サービス提供責任者	4
介護職員	48

相談支援事業所

特定相談支援事業	
障害児相談支援事業	
障害相談支援事業	
一般相談支援事業	
管理者	1
相談支援専門員	3